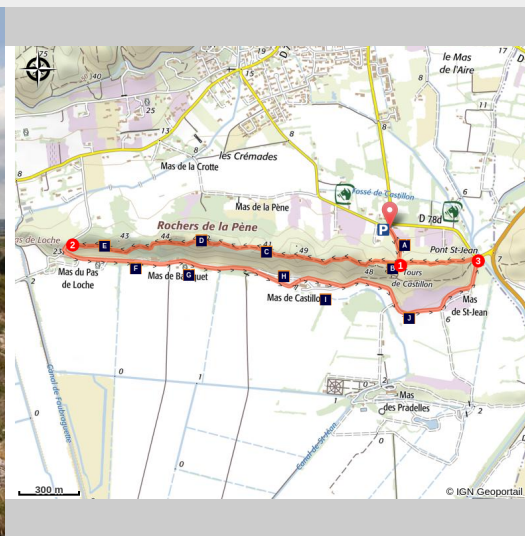


PARADOU - Les Tours de Castillon

Paradou



La tour Ouest depuis le chemin des Rochers de la Pène (Orlane Fougeroux - PNR Alpilles)

Entre Alpilles et marais des Baux, une promenade sur la crête des Rochers de la Pène encore surmontés des vestiges de trois imposantes tours médiévales. Une belle balade aux vues panoramiques au milieu des plantes de la garrigue et des mas prospères qui conquerra toute la famille.

Marquant la bordure Nord du marais des Baux, les Rochers de la Pène accueillent les vestiges de la forteresse de Castillon. Déambulez entre les imposantes tours, cheminez sur l'épine calcaire bercée d'un doux soleil d'automne. Profitez d'une vue incomparable sur l'ensemble du massif des Alpilles et laissez-vous emporter dans un temps pas si lointain où le marais était en eaux.

Infos pratiques

Pratique : À PIED

Durée : 2 h

Longueur : 5.1 km

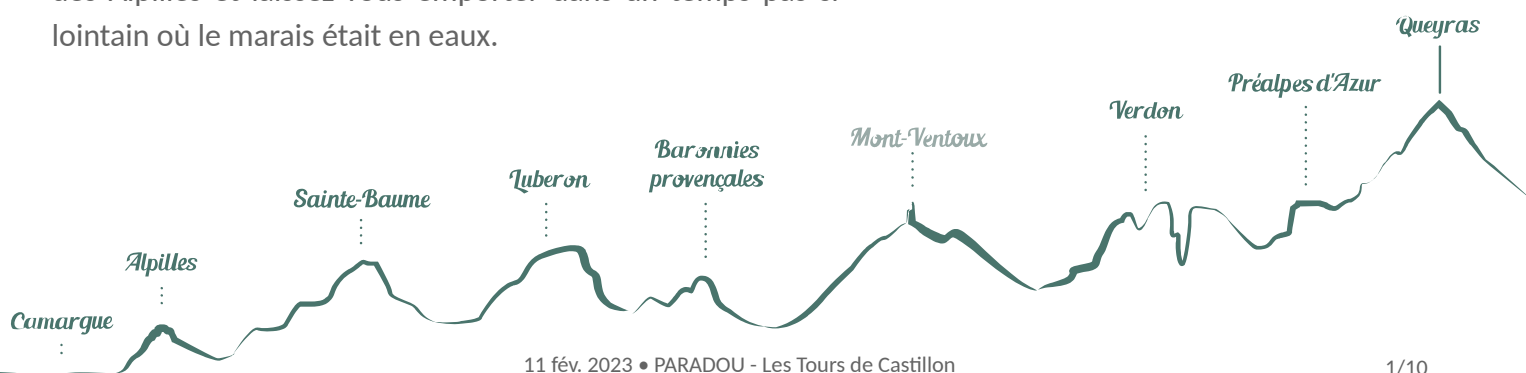
Dénivelé positif : 95 m

Difficulté : Très facile

Type : Boucle

Thèmes : Patrimoine et histoire,
Produits du terroir, Savoir-faire

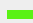
Accessibilité : Rando avec âne



Itinéraire

Départ : Parking "Tours de Castillon", Paradou

Arrivée : Paradou

Balisage :  PR local

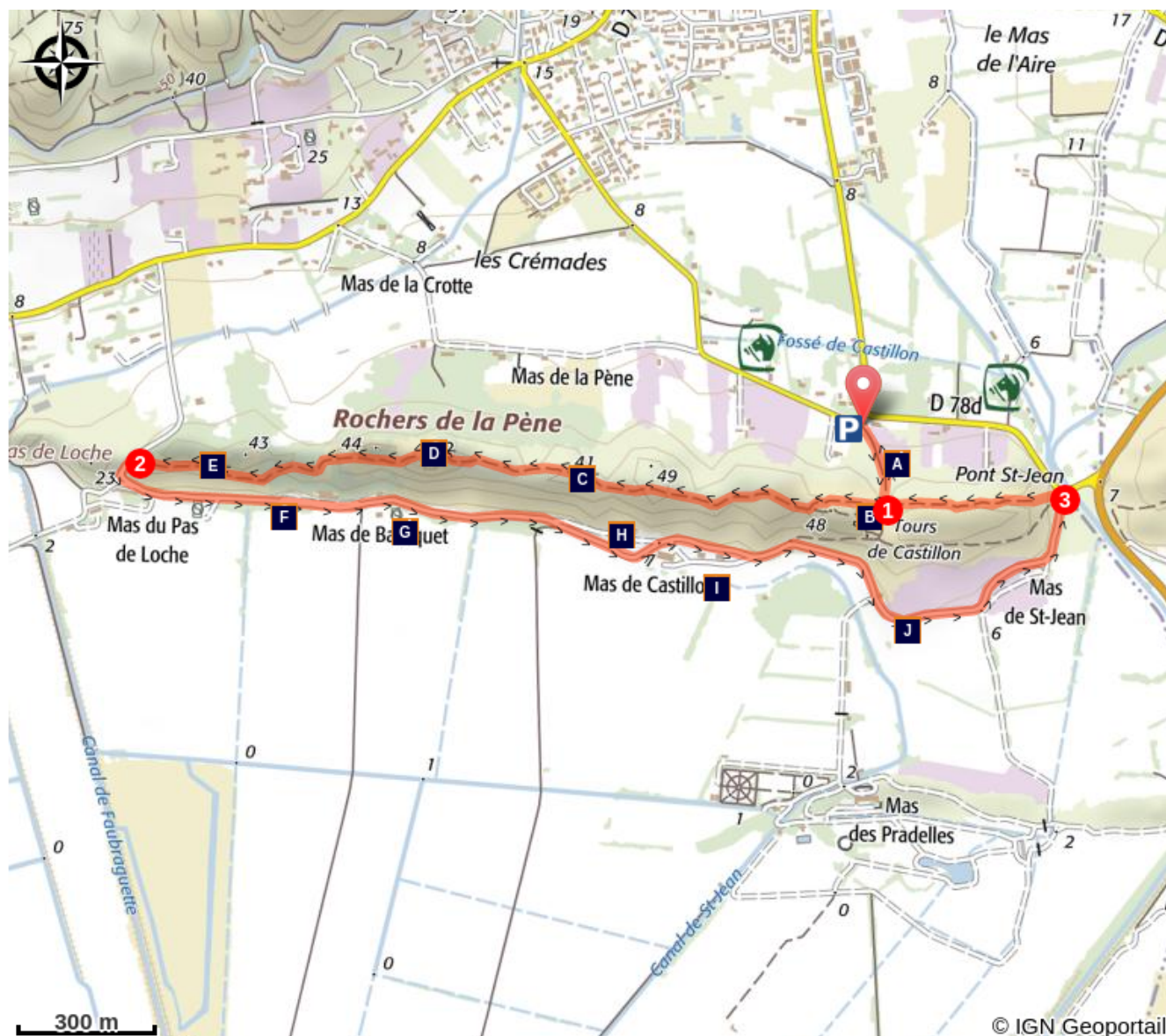
Au parking, prendre le sentier caillouteux balisé en bleu qui monte en faible pente, longeant l'oliveraie biologique sur la gauche.

1- Une fois les tours en vue, emprunter la piste qui s'élève sur la droite, laissant ainsi la première tour sur la gauche. A hauteur de la troisième tour invisible jusqu'alors, prendre à droite, puis continuer de suivre le sentier balisé en bleu en longeant les rochers de la Pène.

2- Au niveau de la route, tourner directement à gauche et la longer en suivant le chemin du Castillon en direction des différents mas. Présence de voitures probable. Continuer sur la route jusqu'au croisement au niveau du pont Saint-Jean.

3- Arrivé au panneau RIS, tourner à gauche pour reprendre le parcours qui s'enfonce à nouveau dans le petit massif. De retour aux tours de Castillon, tourner à droite et suivre le premier sentier emprunté pour boucler le tour des tours.

Sur votre chemin...



- | | |
|--|--|
|  L'olivier (A) |  Les Tours de Castillon (B) |
|  Le massif des Alpilles (C) |  Rochers de la Pène (D) |
|  Le lézard ocellé (E) |  L'assèchement des marais (F) |
|  Un foin d'exception (G) |  Le mas provençal (H) |
|  La fonction des haies (I) |  Les vestiges du pastoralisme (J) |

Toutes les infos pratiques

⚠ Recommandations

Ne pas rentrer dans les tours, risques d'effondrement.

Attention aux chevilles sur les sentiers du rocher de la Pène (entre points 1 et 2 et entre les points 3 et 1).

Respecter la tranquillité des lieux: les mas sont des propriétés privées.

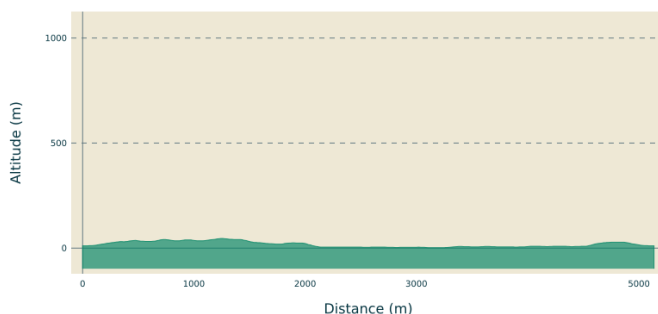
Attention aux voitures sur le bord de la route.

En été, les espaces naturels sont plus exposés aux risques d'incendie. L'accès est réglementé par arrêté préfectoral du 1er juin au 30 septembre pour protéger les promeneurs et les sites. Renseignez-vous pendant la période estivale au 08 11 20 13 13 (prix d'un appel local) ou sur <http://bpatp.paca-ate.fr/>

Cet itinéraire vous a plu ? Redécouvrez-le accompagné lors d'une sortie avec les P'tits ânes.

Renseignements : Christelle DUBOIS - 06 68 34 62 59 - ptits_anes@yahoo.fr - <https://www.facebook.com/randonneravecptitsanes/>

Profil altimétrique



Altitude min 2 m
Altitude max 46 m

Accès routier

Au Paradou, suivre la D78d en direction de Saint-Martin-de-Crau pour sortir du village. Tourner à droite avant le Pont Saint-Jean en direction du parking.

Parking conseillé

Parking "Tours de Castillon", situé au sud du village du Paradou

Lieux de renseignements

Maison du Parc naturel régional des Alpilles



2, boulevard Marceau, 13210 Saint-Rémy-de-Provence

contact@parc-alpilles.fr

Tel : +33 (0)4 90 90 44 00

<http://www.parc-alpilles.fr/>

OTI Alpilles-en-Provence

Place Jean Jaurès, 13210 Saint-Rémy-de-Provence

saintremy@alpillesenprovence.com

Tel : +33 (0)4 90 92 05 22

<http://www.alpillesenprovence.com>

Sur votre chemin...



L'olivier (A)

Culture emblématique du territoire des Alpilles, l'olivier est le symbole du climat méditerranéen sec. Ses troncs multiples sont la conséquence d'un recépage au niveau de la souche suite à un gel important en 1956. Aujourd'hui, certaines des olives et les huiles produites dans les Alpilles sont reconnues à l'échelle nationale et internationale, bénéficiant de l'Appellation d'Origine Protégée (AOP).

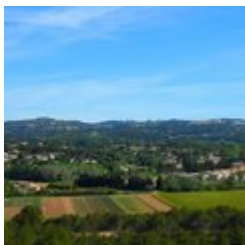
Crédit photo : Jason Gaydier - PNR Alpilles



Les Tours de Castillon (B)

Occupé pour la première fois à l'âge de Fer, le site de Castillon s'est considérablement développé au XIe s., quand les seigneurs des Baux en ont fait un endroit stratégique pour la défense de leur territoire et un poste de surveillance des axes de communication. Le château, aujourd'hui disparu, possédait quatre tours. Il n'en reste aujourd'hui plus que trois.

Crédit photo : O. Fougeroux



Le massif des Alpilles (C)

Le massif des Alpilles s'étend sur 30 km, culminant à 498 m au sommet des Opies. Au gré des crêtes, des falaises, des vallons et des piémonts, ce massif calcaire méditerranéen abrite des milieux remarquables. Les sols des Alpilles sont constitués de calcaires blancs qui se sont formés il y a 125 millions d'années par l'accumulation de micro-organismes dans l'océan qui le recouvrait ici. C'est la rencontre des plaques tectoniques africaines et européennes qui a créé ces reliefs.

Crédit photo : Jason Gaydier - PNR Alpilles



Rochers de la Pène (D)

Les rochers de la Pène, qui abritent les Tours du Castillon, appartiennent à l'étroit chaînon des « Collines » s'étendant sur 15 km d'ouest en est, dans le massif des Alpilles. Parcourant Fontvieille, le Paradou, Maussane-les-Alpilles et Mouriès, il se termine à hauteur des Caisses de Jean-Jean. Les rochers de la Pène culminent à 58 mètres d'altitude au sud de Paradou. Ils présentent une pente marquée vers le sud et sont constitués de bancs calcaires du Crétacé supérieur.

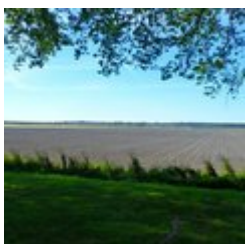
Crédit photo : Rémi Sérange - PNR Alpilles



Le lézard ocellé (E)

Mesurant entre 60 et 90 cm de long, ce lézard ocellé est le plus grand d'Europe. Il apprécie les endroits secs et ensoleillés, comme les oliveraies, ou les terrains rocheux dégagés. Il se caractérise essentiellement par ses quelques tâches de couleur bleue (ocelles) qui parsèment ses flancs de part et d'autre. Son régime alimentaire se compose de fruits, de petits mammifères, ainsi que d'insectes. Il s'agit d'une espèce protégée.

Crédit photo : Nicolas Sadaillan - Mairie de Sénas



L'assèchement des marais (F)

Jusqu'à la *coustière* de Crau s'étend le marais des Baux, vaste cuvette recevant les eaux d'écoulement du massif. Au Moyen Âge, on y extrait la tourbe et le chaume, pêche, chasse et pratique l'élevage. Au XVIIe s., l'ingénieur Jan van Ens entreprend "*à ses dépens, périls et fortunes*", l'assèchement du marais. Les sabotages des installations et les crues du Rhône ont raison du projet. Il meurt endetté à Arles en 1652. Le marais n'est drainé qu'à partir de 1855. La RNR de l'Ilon est le dernier vestige naturel de cette zone humide.

Crédit photo : Jason Gaydier - PNR Alpilles



Un foin d'exception (G)

Appellation d'origine contrôlée depuis 1997, le foin de la Crau est l'unique aliment pour animaux qui possède le label. Sa production a débuté avec les premiers canaux d'irrigation érigés sous la surveillance d'Adam de Craponne. Cinq étapes constituent sa production: l'arrosage, la coupe, le fanage (séchage du foin), l'andainage (« mise en ligne » du foin pour faciliter la récolte) et enfin l'emballage. Il est réputé dans le monde entier, et des princes arabes en importent pour nourrir leur bête.

Crédit photo : Jason Gaydier - PNR Alpilles



Le mas provençal (H)

Au sud du massif de la Pène, la route longe les mas de St-Jean, de Castillon, de Baraquet ainsi que celui du Pas de Loche. Ils sont le témoignage de l'implantation des systèmes agraires du XVIIIe siècle. Les ouvertures sont réduites au nord-est afin de se protéger du Mistral. Des annexes étaient progressivement érigées en fonction des besoins de la famille et de l'exploitation. La treille, le puits et les haies de platanes complètent l'image du mas.

Crédit photo : Jason Gaydier - PNR Alpilles



La fonction des haies (I)

De nombreuses haies segmentent le territoire et séparent les diverses parcelles. Composés de cèdre ou de cyprès, ces haies ont pour fonction première de protéger du vent et gel les différentes cultures. Autre action, elles permettent de créer des couloirs de vents favorables à la circulation d'espèces de chauve-souris. Enfin, ces arbres sont connus pour leurs bois, très solides et parfumés, et qui ont servis à constituer la charpente de nombreux mas des Alpilles.

Crédit photo : PNR Alpilles



Les vestiges du pastoralisme (J)

Les Alpilles sont une terre d'élevage et de pastoralisme. Le pâturage extensif des bovins, chèvres ou moutons est un garant de biodiversité végétale empêchant l'embroussaillage et la fermeture des milieux, contribuant par la même occasion à la lutte contre l'incendie. Ici, les troupeaux ont affectionné les pelouses du Castillon ou du marais, comme en témoigne cette ancienne cabane de berger, aujourd'hui écroulée. Cette dernière présente des caractéristiques proches de celles d'une borie.

Crédit photo : Jason Gaydier - PNR Alpilles



- En aucun cas les auteurs des contenus de ce site ne sauraient être tenus pour responsables de problèmes ou d'accidents sur les itinéraires cités.
- Cependant, nous comptons sur vous pour signaler toutes contradictions importantes entre cette fiche et le terrain.
- Pensez également à signaler les éventuels problèmes rencontrés pendant votre balade sur <http://sentinelles.sportsdenature.fr> (erreur de balisage, panneau défectueux, pollution, conflit d'usages...).
- La vente de cette fiche est autorisée au coût d'impression.
- Ne pas jeter dans la nature.

L'outil Geotrek a été financé par l'Union européenne, le Parc national des Ecrins et le Parc national du Mercantour.

Le projet Chemins des Parcs est financé par la Région Provence-Alpes-Côte-d'Azur et les Parcs naturels régionaux des Alpilles, de Camargue, du Luberon, du Queyras et du Verdon.

Ce projet partenarial rassemble également le Comité Régional du Tourisme, les agences départementales de développement touristique, les offices de tourisme et les syndicats d'initiative.

- The authors of this website will in no case be held responsible for problems or accidents on the routes mentioned.
- We count on you to point out any inconsistency between this content and the field itineraries
- Please report any problems encountered on the routes (route marking problems, defective panels, pollution, conflict of uses ...) on <http://sentinelles.sportsdenature.fr>
- The sale of this sheet is authorized at the cost of printing
- Please don't litter

The Geotrek tool was funded by the European Union, the Ecrins National Park and the Mercantour National Park.

The Chemins des Parcs project is funded by the Provence-Alpes-Côte-d'Azur Region and the regional nature parks of Alpilles, Camargue, Luberon, Queyras and the Verdon.

This project was developed in partnership with the Regional Tourism Committee, the departmental tourist development agencies, and tourist offices.

www.cheminsdesparcs.fr

*Tours et détours dans les Parcs naturels régionaux
de Provence-Alpes-Côte d'Azur*

Avec le soutien de

